

CONTROL DE TREBALLS E.P.R.

ACOB



OBJECTIUS

- Seguretat del personal
- Optimització de mitjans
 - Mitjans humans
 - Mitjans materials
 - Comunicació



MATERIAL

ERA

Equip Respiratori Autònom
d'Aire comprimit

Espatllera

Botella

Màscara

Regulador de pressió

ICU

Pinça

Placa d'identificació

EPR

Equip de Protecció Respiratòria

ERA

Llanterna

Caputxa de salvament



MATERIAL

- Taula de Control
- Radiotransceptor



PERSONAL

- Comandament del control
- TSSP
- Controlador
- Responsable logístic
- Equip de treball
- Equip SOS



COMANDAMENT DEL CONTROL

- Dirigir els equips de treball als quals es controla, segons el pla establert
- Determinar la situació del lloc de control.
- Verificar que les operacions de control s'efectuïn correctament.
- Seguretat del personal que està en Zona Calenta
- Informació al comandament superior



TSSP

- Seguiment de la condició física del personal
- Informació al Cap d'Intervenció
- Suport de l'Equip SOS



CONTROLADOR

- Control directe del personal
- Activació del Pla SOS en cas necessari
- Informació al Comandament de Control



EQUIP DE TREBALL

- Mínim de dues persones
- Equipat correctament
- N° 1. Primera posició.
 - Punta de línia d'atac
- N° 2. Segona posició.
 - Comunicació
 - Càmera de visió tèrmica



EQUIP SOS

- Mínim de dues persones
- Equipat correctament
- Intervé en cas d'activar-se el Pla SOS

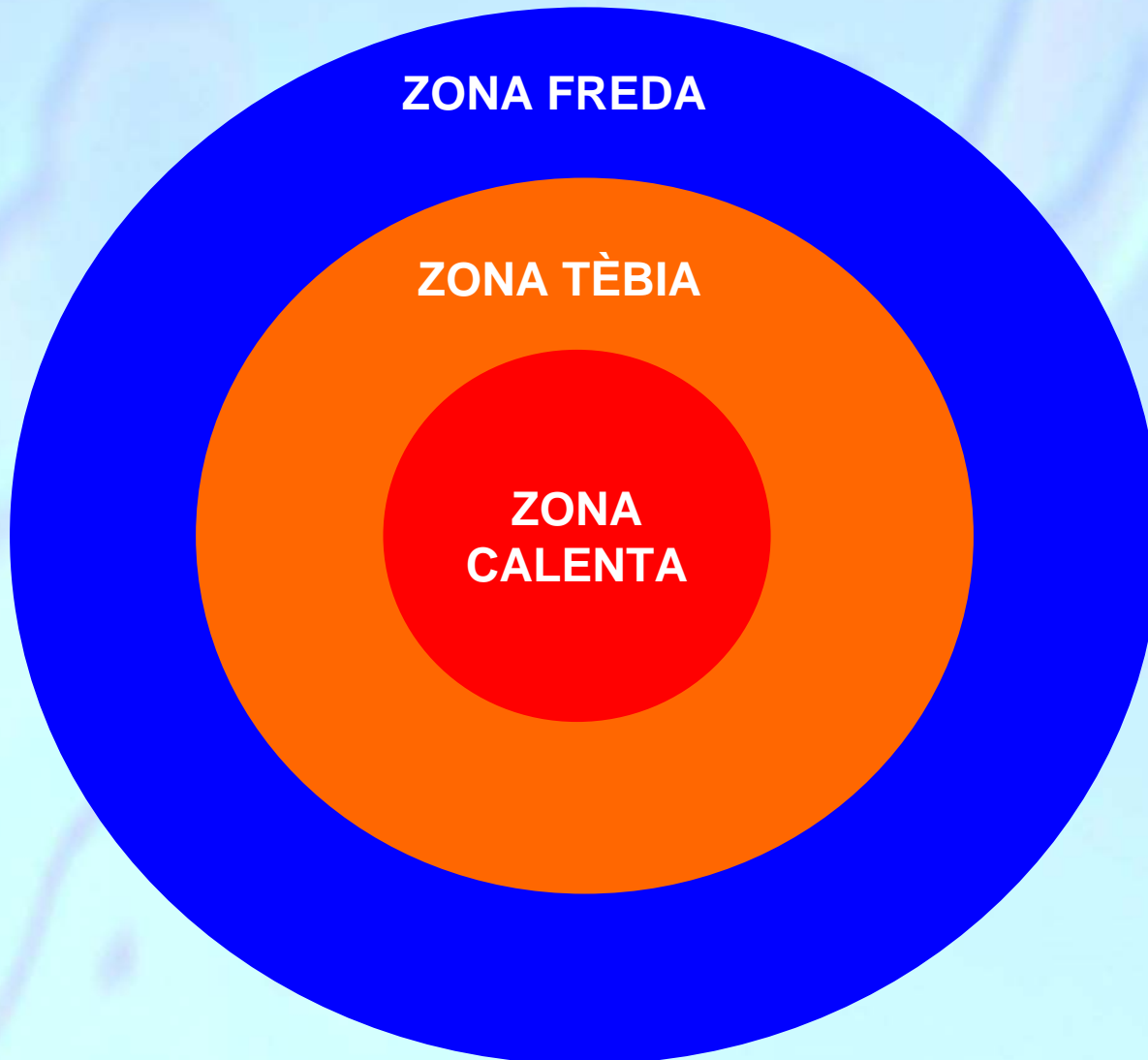


RESPONSABLE LOGÍSTIC

- Control de medis materials
- Informació al seu comandament directe



ZONES D'INTERVENCIÓ



CENTRE DE COMANDAMENT AVANÇAT

- Lloc físic senyalitzat
- És el lloc on se situa el Comandament de l'intervenció
- Esta emplaçat en Zona Freda



LLOC DE CONTROL

- Lloc des d'on s'efectua el control del personal
- Està compostat de:
 - Comandament de control
 - Controlador
 - Taula de control
 - Radiotransceptor
- Esta emplaçat en Zona Tèbia



LLOC DE CONTROL CONDICIONS

- Emplaçat en Zona Tèbia, lliure de contaminació o atmosfera agressiva
- El controlador, podrà observar l'accés o accessos a Zona Calenta
- Lliure de personal aliè a les tasques de control



AREA LOGÍSTICA

- Lloc des d'on s'efectua el control del material
- Està compostat de:
 - Responsable logístic
 - Elements materials necessaris per a l'intervenció
- Esta emplaçat en Zona Freda

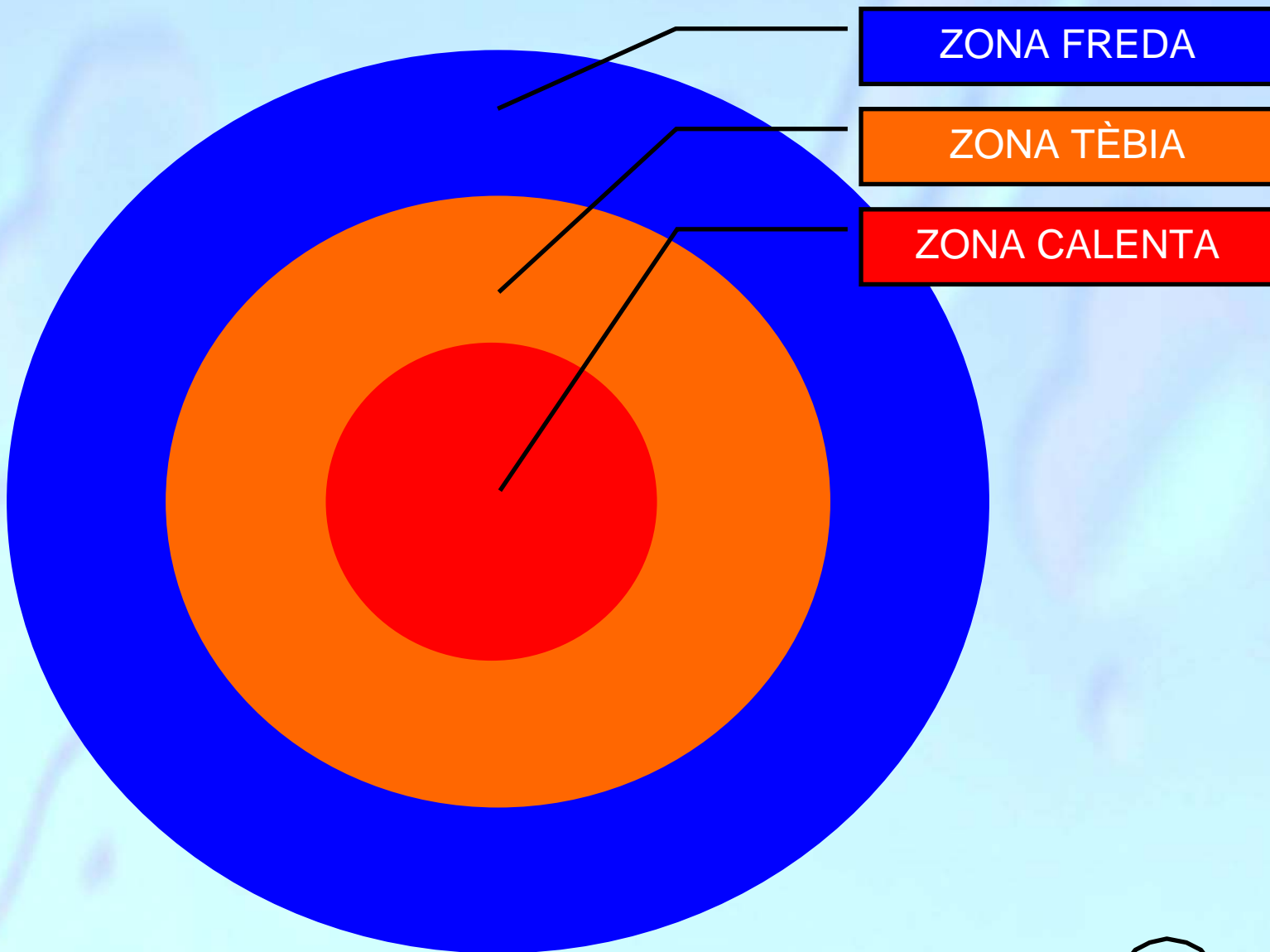


AREA DE RECUPERACIÓ

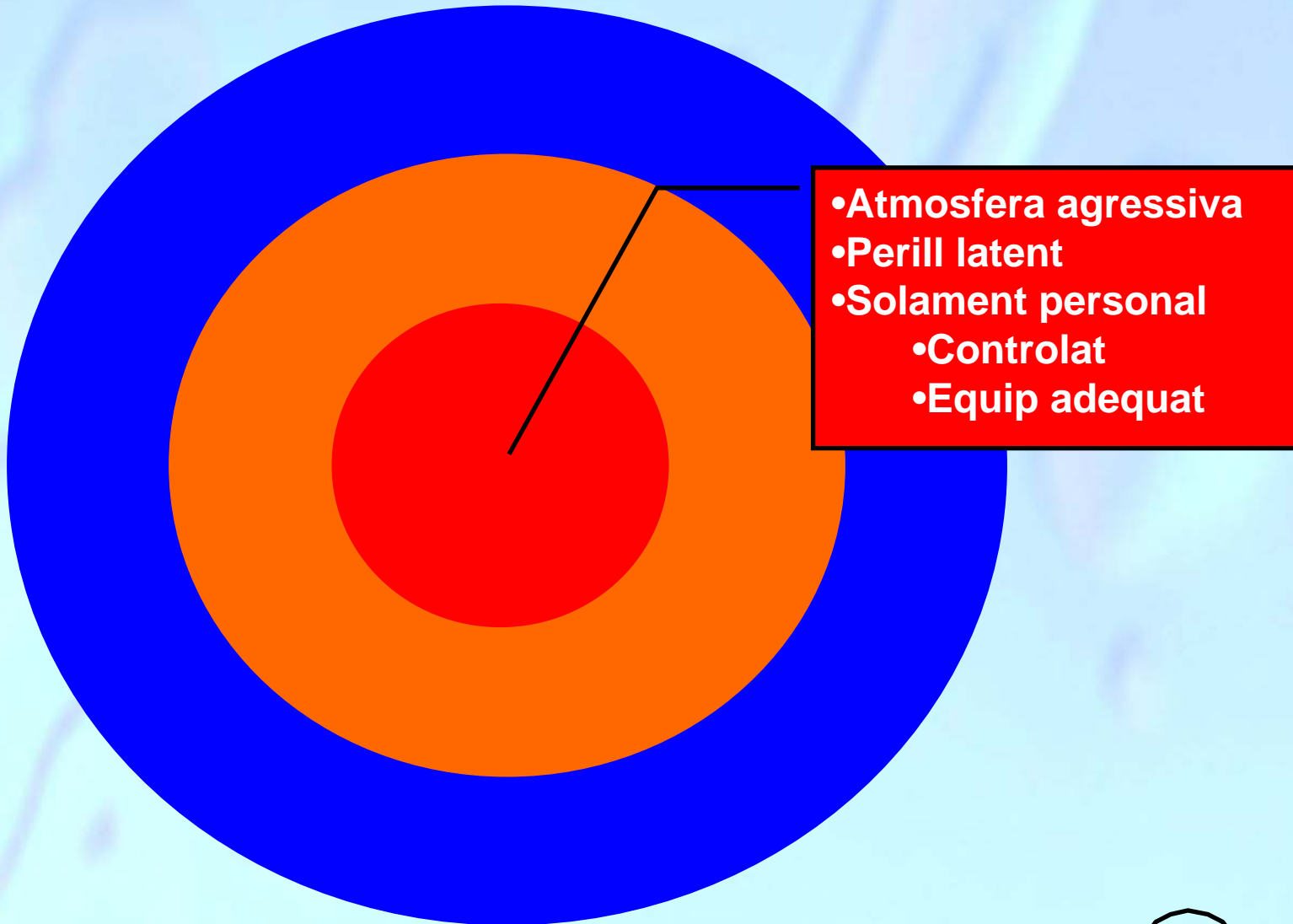
- Lloc en el que es recupera el personal després de treballar en Zona Calenta
- El seu responsable es un TSSP
- Esta emplaçat en Zona Tèbia



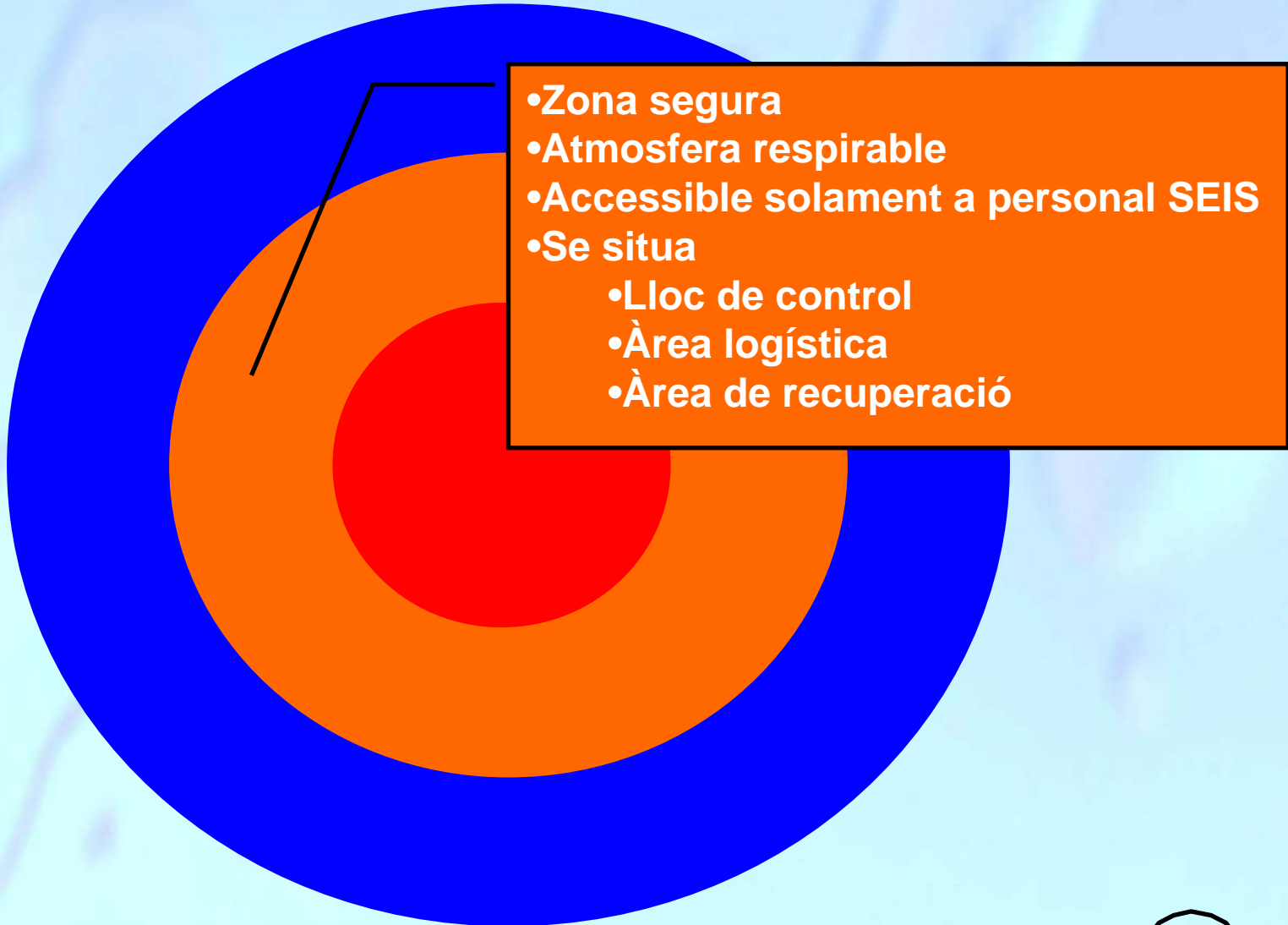
ZONES D'INTERVENCIÓ



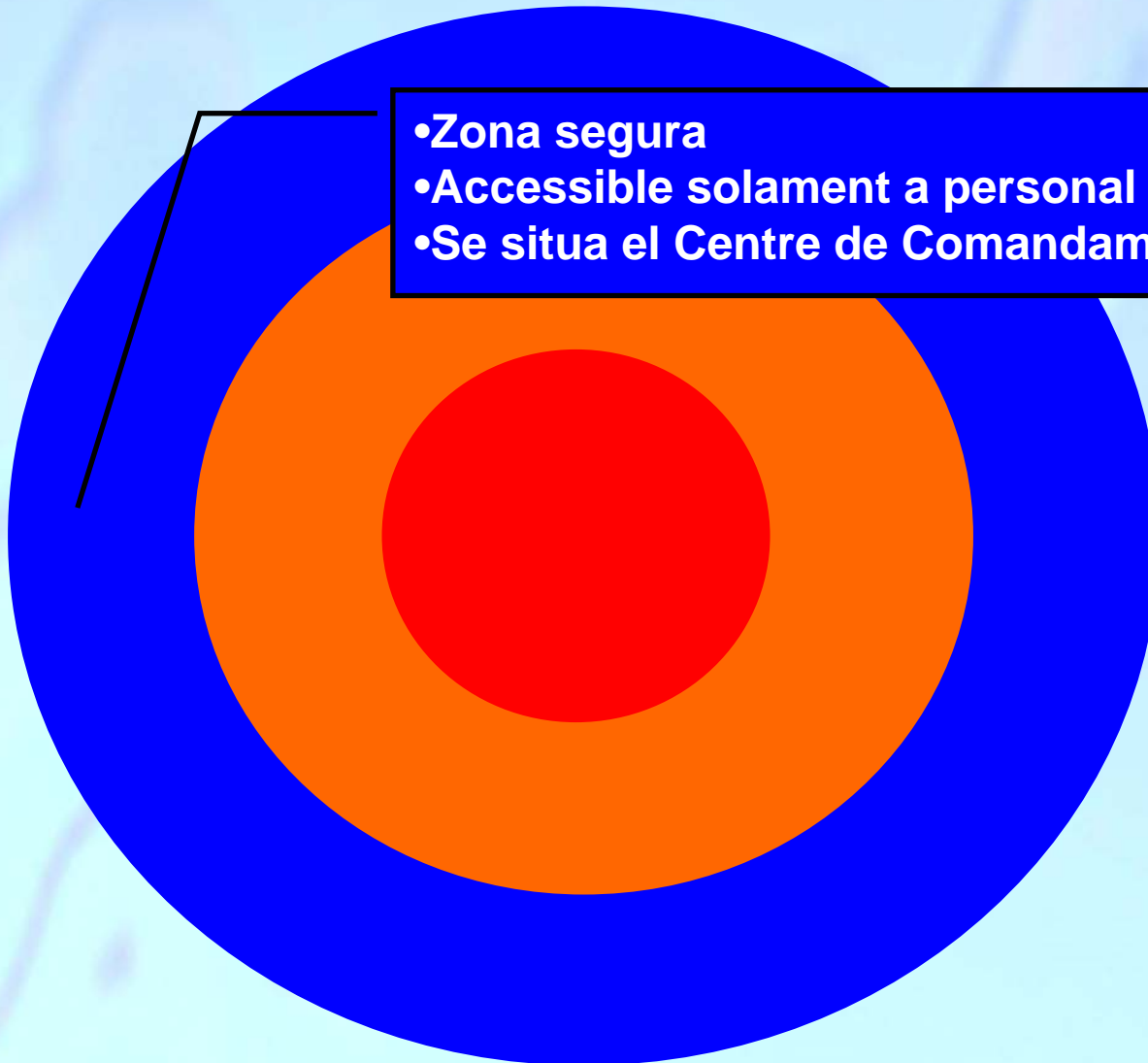
ZONES D'INTERVENCIÓ



ZONES D'INTERVENCIÓ



ZONES D'INTERVENCIÓ



- Zona segura
- Accessible solament a personal autoritzat
- Se situa el Centre de Comandament Avançat



NIVELLS DE CONTROL

- Nivell 1
 - Desplaçament per Zona Vermella sense possibilitat de desorientació
 - Un sol equip de treball
- Nivell 2
 - Desplaçament per Zona Vermella amb possibilitat de desorientació
 - Mes d'un equip de treball



CONTROL NIVELL 1

- No es imprescindible l'intervenció de Controlador
- Es disposarà de un equip SOS preparat per intervindre
- Es disposarà de un equip SOS preparat per intervindre



CONTROL NIVELL 1

OF

CA

C1

B1

B2

B3

B-100

C2

B4

E

SG

C3

B5

B6

B-300

TMS

C4

B7

S



CONTROL NIVELL 1

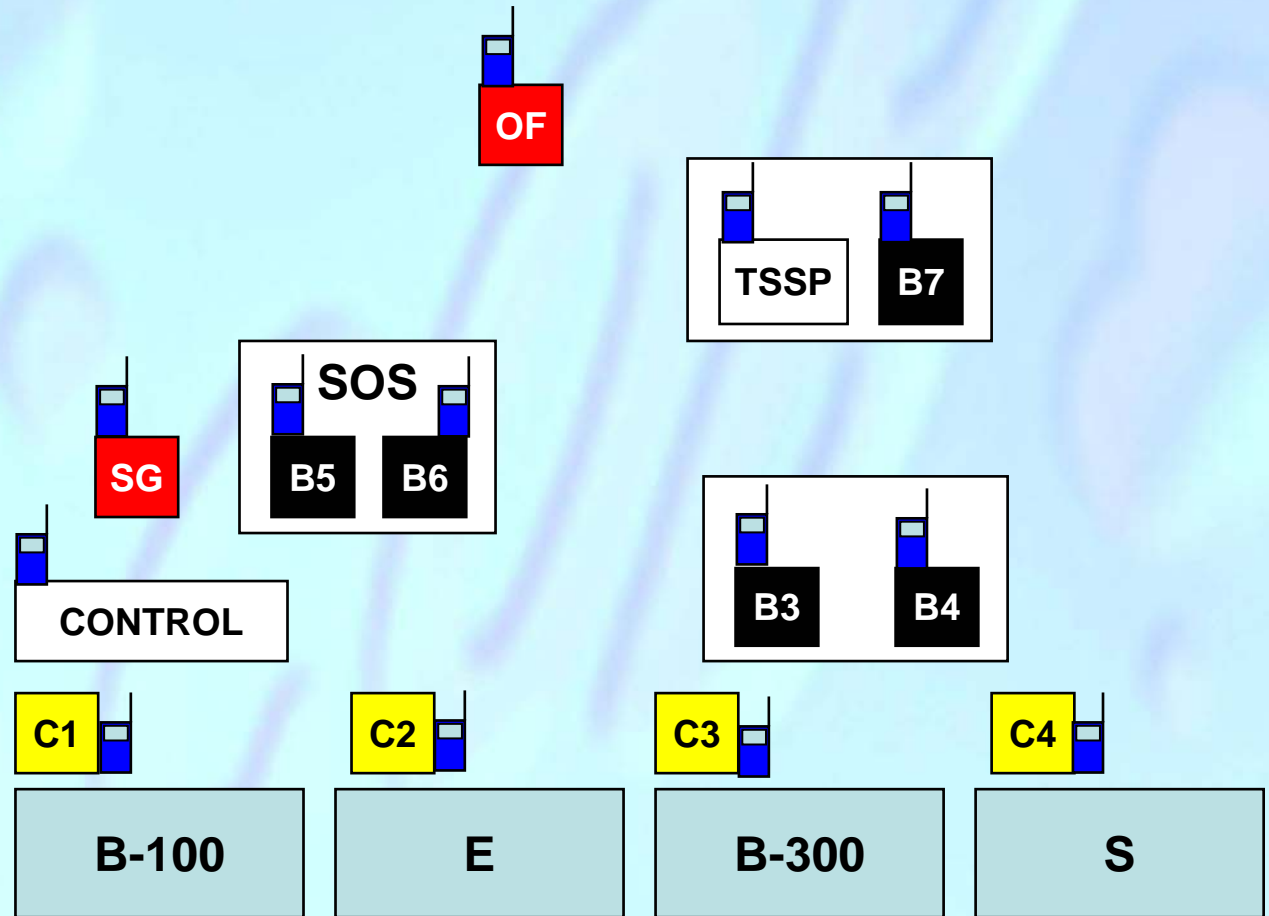
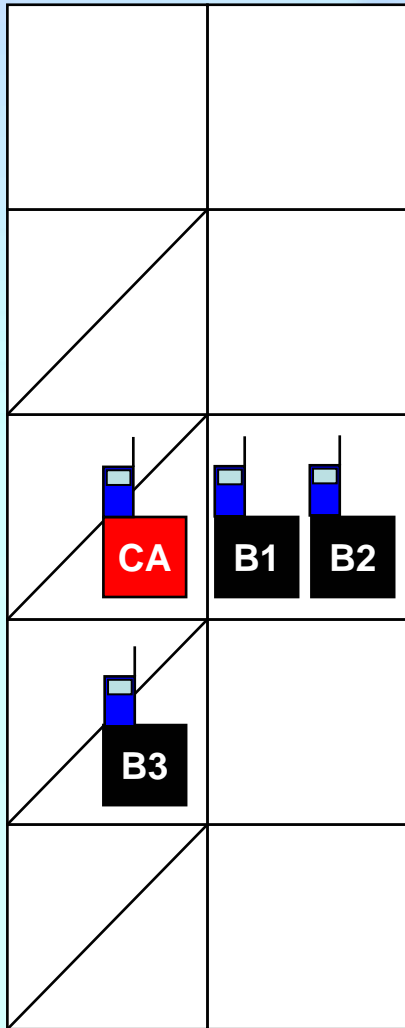
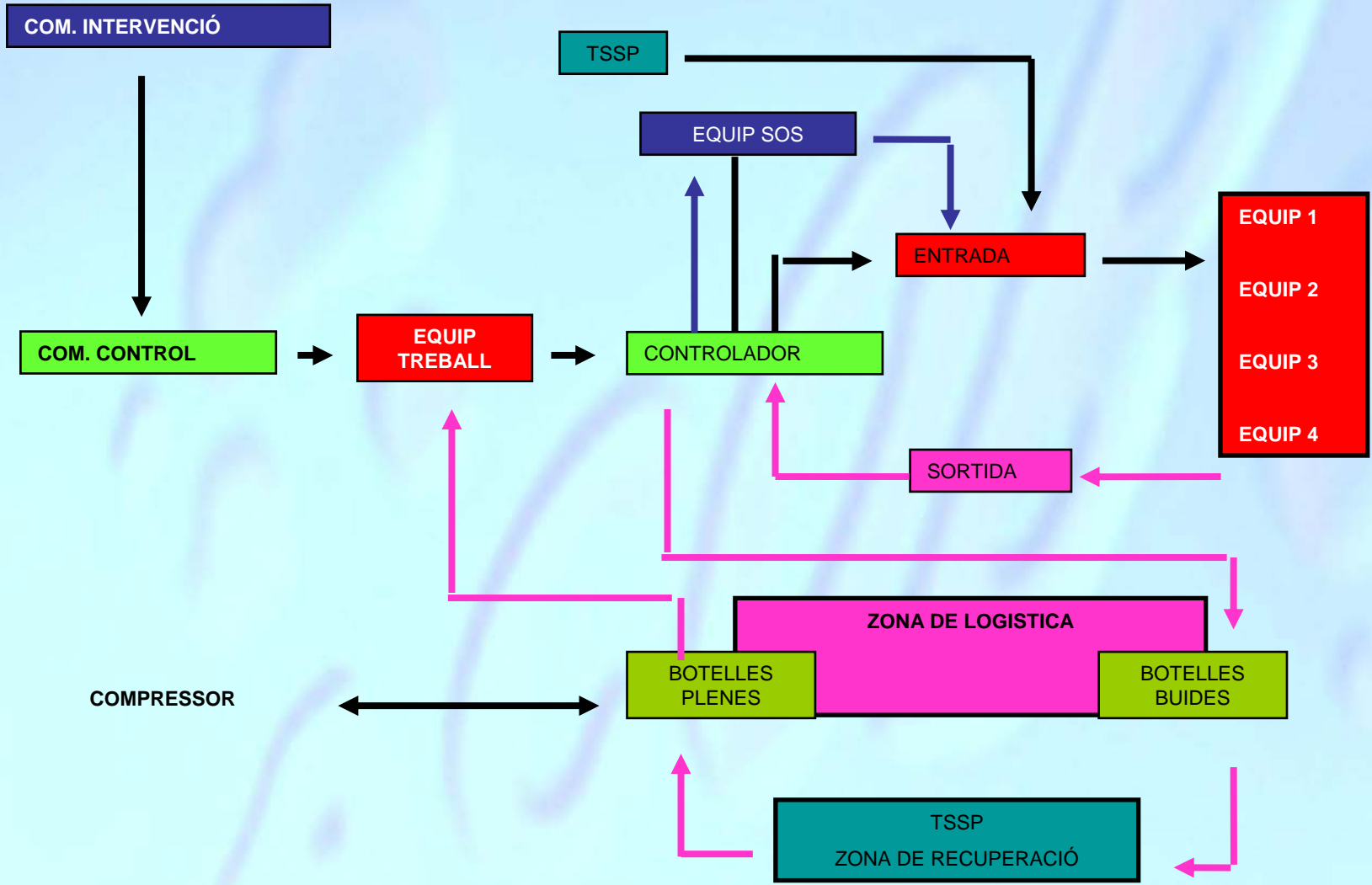
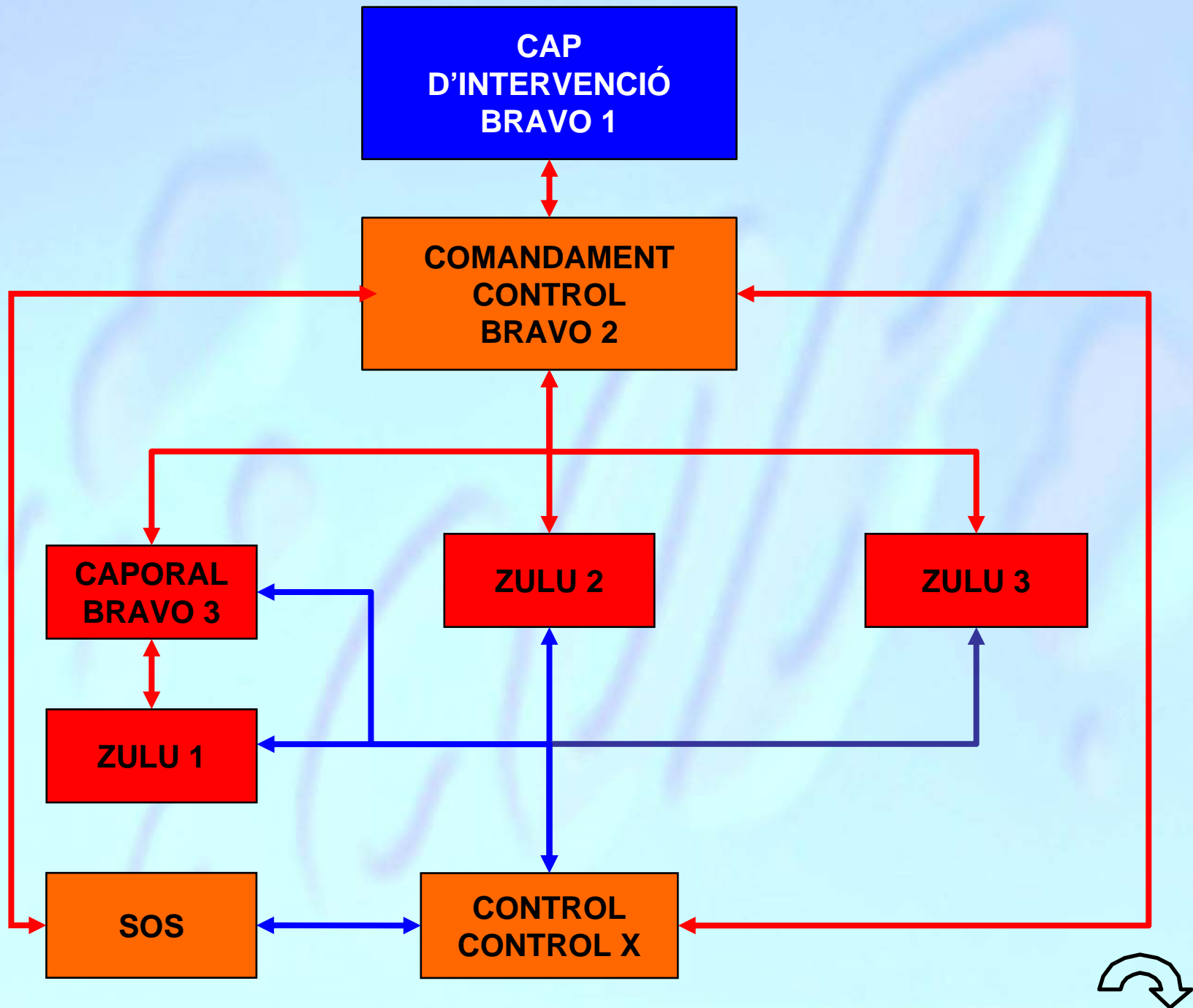


DIAGRAMA D' OPERACIONS DE CONTROL





TEST DE CONTROL

Equipament d'intervenció

- Estan equipats correctament?

EPR

- ICU. Funciona correctament?
- Llanterna. Funciona correctament?
- Caputxa de salvament
- Aixeta. Oberta correctament?
- Pressió superior a 280 bar
- Avisador acústic
- Estanqueitat correcta
- Col·locació de l'equip correcta

Comunicacions

- Determinar el canal
- Radiotransceptor. Funciona correctament?



PLA S.O.S.

- Auxili als Equips de Treball
 - Desorientació
 - Accident
 - Suport operatiu urgent
- Rescat de víctimes (suport a l' E.T.)
 - Conscients
 - Inconscients
- Activació automàtica
 - Sona una alarma personal

